

'24 4.15 ▶ '24 11.30

北陸新幹線で行く

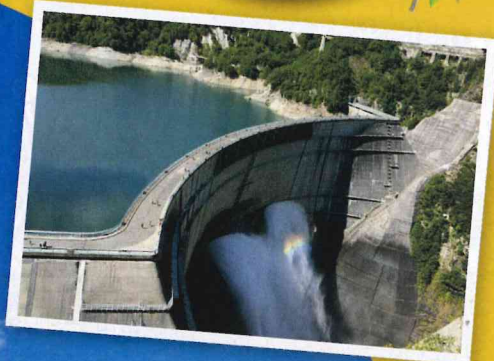
※中部発一部を除く ※北陸発は宿泊プランのみ

赤い風船

首都圏・中部・関西・北陸
中国・九州各地発

立山黒部 アルペンルート

女子旅・ファミリー
グループ旅行に
オススメ!



移りゆく立山黒部
アルペンルートの四季を満喫しよう!

夏 秋 は

カジュアルな服装で
気軽に自遊旅!!



雪の大谷

雪の大谷 ウォーク 2024

フェスティバル
4/15(月)~6/25(火)(予定)
ゴールデンウィークも
歩けます!



2024年3月16日
北陸新幹線
金沢~敦賀間
開業!



~日本旅行のカーボン・オフセットの取り組み~
JRセットプラン Carbon-Zero



JR・宿泊プランは当日までお申し込みOK!!

※取り扱いはお申し込み店舗、利用プラン/施設により異なります。

フリープラン・コースコード			
東日本	3340949	北陸	3540376
中部	3440432	中国	3740491
関西	3640667	九州	3840640



※旅行代金には諸税・サービス料が含まれています。
※旅行代金は、基本代金に各種差額代金を加減した金額となります。